



GOVERNO MUNICIPAL DE
NONOAI

AVISO DE INTENÇÃO DE CONTRATAÇÃO POR DISPENSA DE LICITAÇÃO

A Prefeitura Municipal de Nonoai/RS, através de seu Agente de Contratação, torna público a intenção de Contratação de empresa especializada para prestação de serviços de execução do PPCI (Plano de Prevenção e Combate a Incêndio) do Ginásio de Esportes da Comunidade Linha Ipiranga, sob o regime de empreitada global (material, peças, mão de obra, vistoria e liberação junto ao Corpo de Bombeiros), de acordo com Planilha Quantitativa e Projeto em anexo.

Justifica-se a modalidade de Dispensa de Licitação, nos termos do Artigo 75, inciso II da Lei 14.133/2021.

Eventuais interessados poderão apresentar propostas no prazo de 03 dias, conforme Art. 75, parágrafo 3, da Lei 14.133, na sede da Prefeitura do Município de Nonoai/RS, no Departamento de Compras e Licitações. Mais informações poderão ser obtidas de segunda a sexta-feira (dias úteis), em horário de expediente, pelo telefone (54) 3362-1270 / ramal 211, ou pelo e-mail: licitacao@nonoai.rs.gov.br.

Os Documentos da contratação encontra-se disponível nos anexos desta Publicação no site do município pelo seguinte link: <https://www.nonoai.rs.gov.br/publicacoes/licitacoes/>

Nonoai/RS, 19 de agosto de 2024.

PEDRO VANDERLEI PORTELA DOS SANTOS
Agente de Contratação

31-05-1959

NONOAI - RS

IGUALDADE

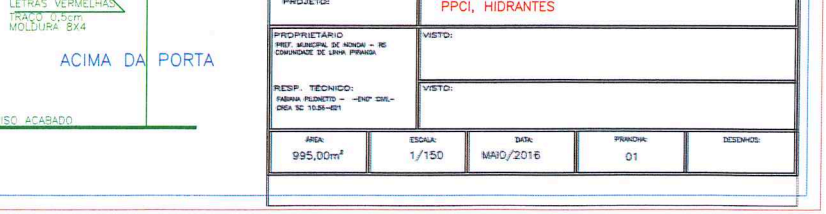
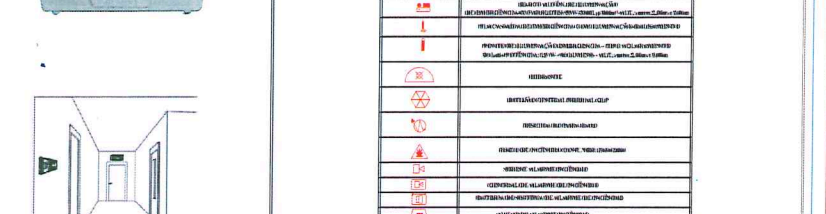
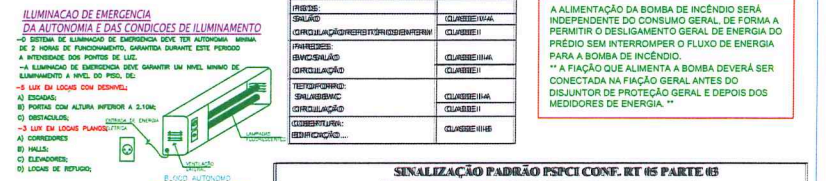
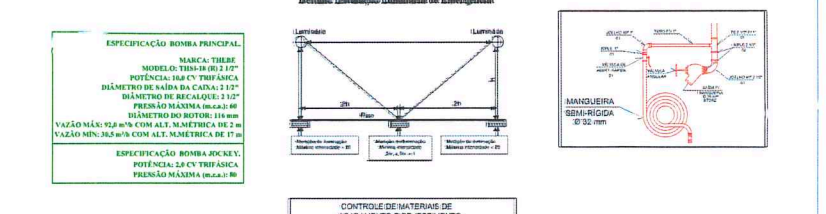
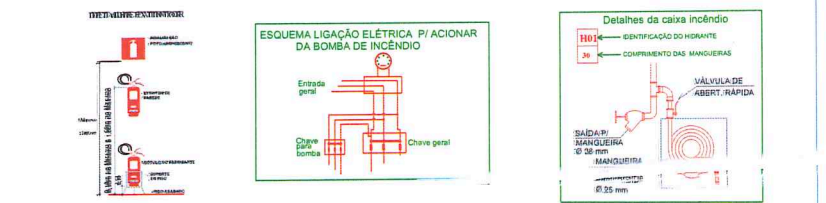
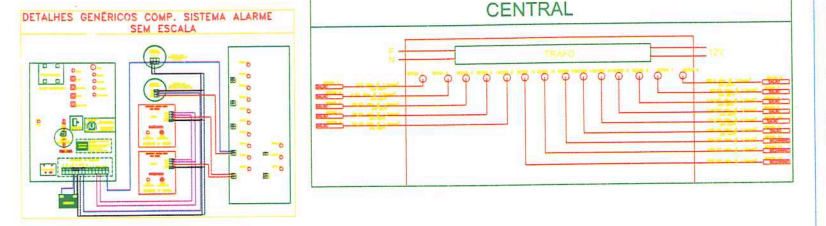
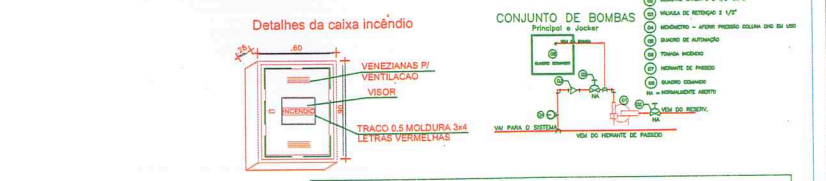
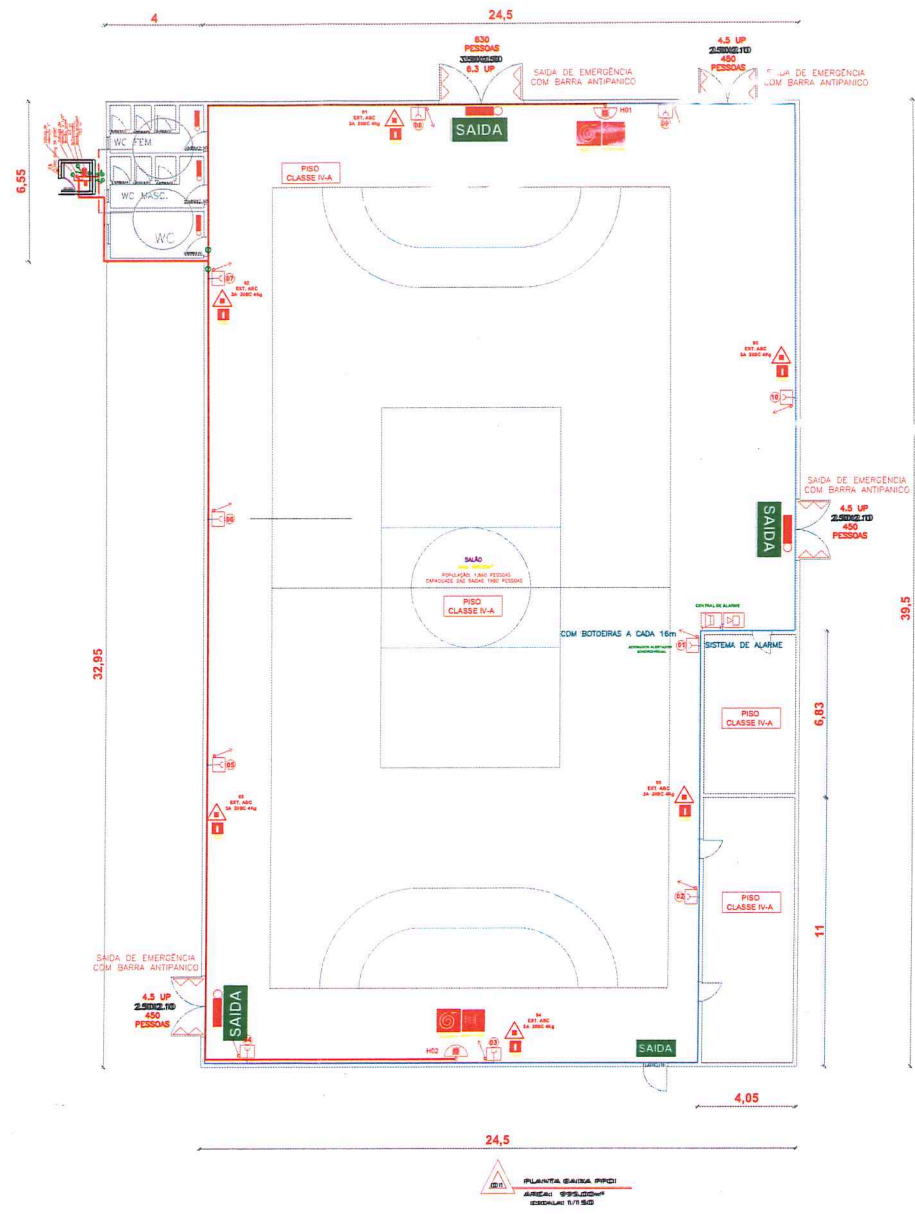
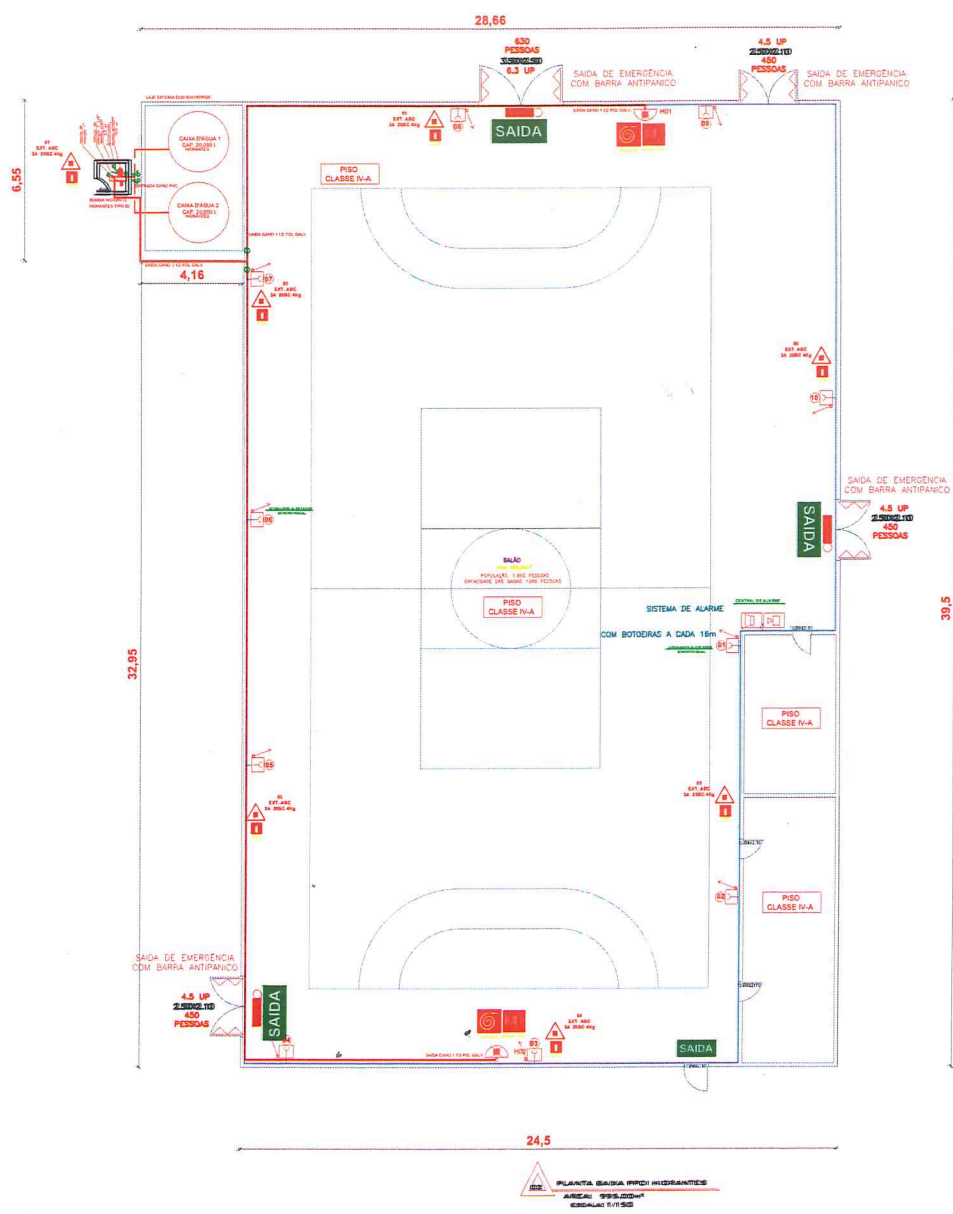
PROGRESSO



GOVERNO MUNICIPAL DE

NONOAI**PLANILHA QUANTITATIVA**

ITEM	DESCRIÇÃO	QTD	UND
01	SET DE CONEXÕES PARA SAÍDAS DE 40MM (INCLUSOS: VÁLVULAS ANGULARES 45° 200LB 2.1/2". ADAPTADORES STORZ 2"X 1.1/2", TAMPÕES CEGOS 1 1/2" COM CORRENTE, VÁLVULA ESFERA DE 1", CAIXAS METÁLICAS SOBREPOR 90X60X30CM, MANGOTINHO SEMIRRIGIDO DE 1" 30M, ESGUICHOS REGULÁVEIS DE 1").	03	UND
02	HIDRANTE RECALQUE (INCLUSO: VÁLVULA ANGULAR 45° 200LB 2.1/2", ADAPTADOR STORTZ 2.1/2", TAMPÃO CEGO 2.1/2" COM CORRENTE, TAMPA FERRO FUNDIDO 60X40CM INCÊNDIO, VÁLVULA DE RETENÇÃO HORIZONTAL PORTINHOLA).	01	UND
03	TUBO DE AÇO GALVANIZADO PARA REDE HIDRÁULICA E HIDRANTE DE RECALQUE 2POL.	100	MT
04	SET DE VÁLVULA, CONEXÃO E ACESSÓRIOS GALVANIZADOS PARA TODA A REDE DE HIDRANTES (CURVA LONGA DE 90°, COTOVELO DE 90°, CURVA DE 45°, LUVA, NIPLE DE REDUÇÃO, UNIÃO ASSENTO CÔNICO DE BRONZE, REDUÇÃO, TEE DE REDUÇÃO, VÁLVULAS DE RETENÇÃO VERTICAL, REGISTRO DE GAVETA) 2POL.	01	UND
05	QUADRO DE COMANDO PARA ACIONAMENTO DE BOMBA DE INCÊNDIO (INCLUINDO: QUADRO DE CHAPA DE AÇO, MATERIAL E CONEXÕES PARA MONTAGEM DA BOMBA PRINCIPAL E BOMBA JOCKEY, PRESSOSTATOS, MANÔMETROS, FIAÇÃO MATERIAL DE SINALIZAÇÃO).	01	UND
06	SET DE SUSTENTAÇÃO PARA TUBULAÇÃO (INCLUINDO MATERIAL DE FIXAÇÃO DE TUBOS DE COMANDO E HIDRANTES, ABRAÇADEIRAS E SUPORTES)	01	UND
07	CONJUNTO DE BOMBAS (BOMBA PRINCIPAL 3 CV, BOMBA JOCKEY 1 CV).	01	UND
08	RESERVATÓRIO DE FIBRA 10.000LITROS (A SER INSTALADOS NO NÍVEL DO SOLO, INCLUSO MATERIAL DE LIGAÇÃO COM REDE DE FORNECIMENTO E CASA DE BOMBAS PARA ALIMENTAÇÃO DA REDE HIDRÁULICA).	01	UND
09	ALARME DE INCÊNDIO	01	UND
10	BARRA ANTI PÂNICO	01	UND
11	MÃO DE OBRA	01	UND



OBRA	GINÁSIO DE ESPORTES - CLUBE COMUNITÁRIO
ENDEREÇO	LINA PRINHA, INTERIOR NUNDA - RS CEP: 91.627-000
ASSUNTO	PLANTAS BAIXAS - DETALHES
PROJETO	PPCI, HIDRANTES
PROPRIETÁRIO	REP. MUN. DE NUNDA - RS
RESP. TÉCNICO	REP. MUN. DE NUNDA - RS
ÁREA	995,00m²
ESCALA	1/150
DATA	MAIO/2016
FOLHA	01
DESENHO	